

Bestellschein

für Passermesselemente „LUCHS IV“ sowie „LUCHS V“ – Offsetdruck

(Stand: April 2024)

Es gibt verschiedene Messelemente-Typen, die jeweils satzweise in drei Satzvarianten oder einzeln bestellt werden können.

Gleichzeitig sind alle Messelemente in den Versionen „Standard“ oder „Dublierfrei“ lieferbar. Dafür muss das Passermesssystem mit der Option „Dublierfrei“ ausgestattet sein.

Alle Messelemente werden grundsätzlich in den Belichterauflösungen 2400 dpi und 2540 dpi geliefert.

Bitte pro Messelement-Typ einen Bestellschein ausfüllen!

1. Gewünschte Version:

(Bitte ankreuzen)

- Standard
- Dublierfrei
(strukturierte Messlinien)

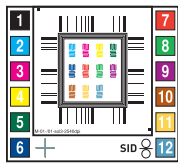
2. Gewünschtes Datenformat:

(Bitte ankreuzen)

- pdf
- tiff

3. Gewünschter Messelement-Typ und Referenz-Wendedruckwerk:

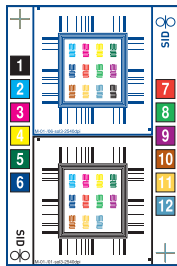
(Bitte ankreuzen)



Grundelement LUCHS

(max. 12 Druckwerke)

- pro Element
100,- €



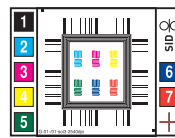
Kombielement LUCHS

(max. 12 Druckwerke)

- pro Element
100,- €

Referenz-Wendedruckwerk

- DW6 DW8 DW10 DW12



Präzisionselement LUCHS

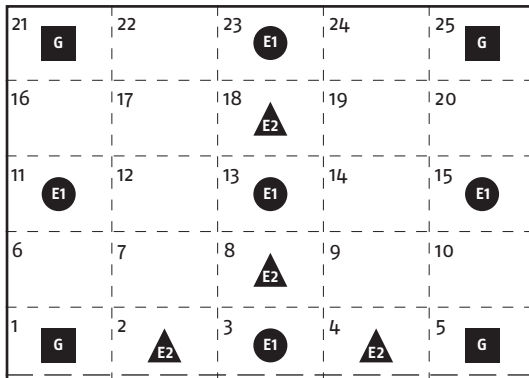
(max. 7 Druckwerke)

- pro Element
100,- €

4. Gewünschte Satzvarianten für die Messorte und gewünschte Anzahl der Einzelemente:

(Bitte jeweils ankreuzen)

Erläuterung für Messorte auf dem Druckbogen:



Satzvariante:

- Grundsatz **G**
(bestehend aus jeweils einem Messelement für die Ortspositionen 1, 5, 21, 25, also vier Messorte)
- Erweiterungssatz 1 **E1**
(bestehend aus jeweils einem Messelement für die Ortspositionen 3, 11, 13, 15, 23, also fünf Messorte)
- Erweiterungssatz 2 **E2**
(bestehend aus jeweils einem Messelement für die Ortspositionen 2, 4, 8, 18, also vier Messorte)
- Einzelne Elemente
Ortsposition: _____

5. Preise (zzgl. MwSt.):

Der Preis pro Bestellschein ergibt sich aus dem unter Pkt. 3 genannten Preis des gewünschten Messelement-Typs, multipliziert mit der Anzahl der Messorte gemäß Satzvariante und der Anzahl der Einzelemente. Bei Auswahl beider Varianten „Standard“ und „Dublierfrei“ verdoppelt sich der Preis.